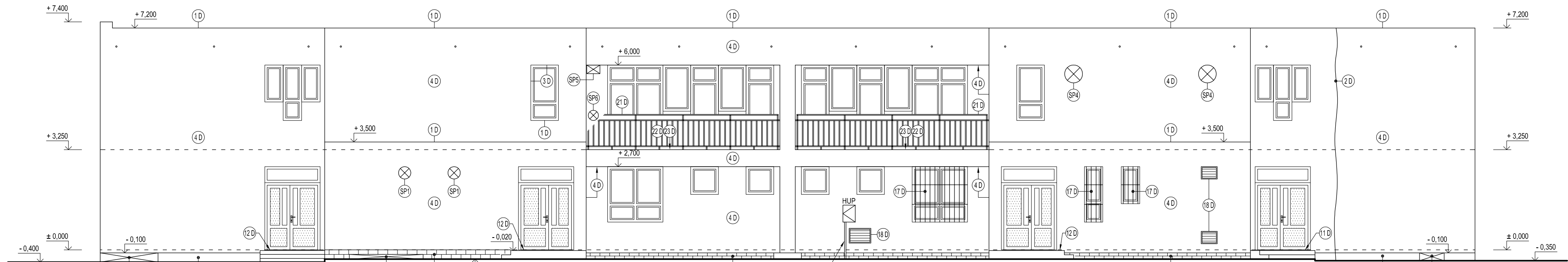


POHLAD JUŽNÝ



POHLAD SEVERNÝ

STAVEBNÁ PRÍPRAVA PRE TECHNOLOGIU

- SP1 PRÍPRAVA PRE VZT, PRIERAZ STENOU Ø 400 mm, OD PODLAHY H.H. +2700 mm (H.H. OTVORU ROVNÁKÁ AKO NADPRAŽIE OKIEN)
- SP2 PRÍPRAVA PRE VZT, PRIERAZ STENOU Ø 400 mm, OD PODLAHY H.H. +2750 mm (H.H. OTVORU ROVNÁKÁ AKO NADPRAŽIE OKIEN)
- SP3 PRÍPRAVA PRE VZT, PRIERAZ STENOU Ø 400 mm, OSOVÁ VZDIALENOSŤ OD "SP2" JE 1607 mm
- SP4 PRÍPRAVA PRE VZT, PRIERAZ STENOU Ø 580 mm, OD PODLAHY H.H. +2750 mm (H.H. OTVORU ROVNÁKÁ AKO NADPRAŽIE OKIEN)
- SP5 PRÍPRAVA PRE VZT, PRIERAZ STENOU 430/280 mm (š/v), OD PODLAHY H.H. +2750 mm (H.H. OTVORU ROVNÁKÁ AKO NADPRAŽIE OKIEN)
- SP6 PRÍPRAVA PRE VZT, PRIERAZ STENOU Ø 330 mm, OD PODLAHY H.H. +1280 mm

POZNÁMKY

- ROZMERY BOLI PREVZATÉ Z PŮVODNEJ PROJEKTOVEJ DOKUMENTÁCIE A Z NÁMERANÝCH ÚDAJOV. PRÍPADNÉ ROZDIELY V SKUTOČNOSTI JE POTREBNÉ RIEŠIŤ NA STAVBE
- DEMONTÁŽ ROZVODOV ELI Z FASÁDY V CELOM ROZSAHU + PREHODNOTIŤ SPÄTNÚ MONTÁŽ JEDNOTLIVÝCH ELEKTROINŠTALÁCIÍ PO KONZULTÁCIÍ SO SPRÁVCOM BUDOVY, SPÄTNÚ MONTÁŽ REALIZOVAŤ POD ZATEPLENIE S ULOŽENÍM DO ELEKTROINŠTALAČNÝCH RÚROK
- DEMONTÁŽ EL. SVETIDIEL Z FASÁDY, CELKOVÝ POČET 8 ks, NOVÉ EL. SVETIDLA POZRI V SAMOSTATNOM PROJEKTE ELI
- DEMONTÁŽ A SPÄTNÁ MONTÁŽ POŠTOVEJ SCHRÁNKY, DRŽIAK NA ZÁSTAVU Z FASÁDY
- OČISTENIE DILATAČNÝCH ŠKÁR
- NA VŠETKÝCH ODVETRANIACH KANALIZÁCIE NAVRHUJEME NADSTREŠNÚ ČASŤ LIATINOVÉHO POTRUBIA ZTI VYMENIŤ ZA KANALIZAČNÉ PVC POTRUBIE, MONTÁŽ PRED ZATEPLENÍM STRECHY, NOVÉ PVC VYVIEST MIN. 500 mm NAD HOTOVÚ ZATEPLENÚ STRECHU A UKONČIŤ VETRACOU HLAVICOU
- DEMONTÁŽ NADSTREŠNEJ ČASTI PLECHOVÝCH POTRUBÍ VZDUCHOTECHNIKY - ZÁMENA ZA NOVÉ PLASTOVÉ S VENTILAČNOU HLAVICOU - RIEŠI SAMOSTATNÝ PROJEKT VZT

POPIS BÚRACÍCH PRÁČ

- 1D DEMONTÁŽ OPLECHOVANIA : PARAPETOV VŠETKÝCH OKIEN, ATIKY STRECHY (VRÁTANE ČASTI KRYTINY KTORÁ JE POD OPLECHOVANÍ), LEMOVANIA HYDROIZOLÁCIE NA ZVISLEJ STENE
- 2D DEMONTÁŽ A SPÄTNÁ MONTÁŽ BLESKOZVODU Z FASÁDY A STRECHY
- 3D PRI VŠETKÝCH VÝPLŇOVÝCH KONŠTRUKCIÁCH OKIEN A DVERÍ VYKONAŤ STRHNUTIE PŮVODNÝCH VONKAŠÍCH OMIEŤOK Z OŠTENÍ A NADPRAŽIA
- 4D OČISTENIE PLOCH OBVODOVÉHO PLAŠŤA OD NESÚDRŽNÝCH POVRCHOVÝCH VRSTVIEV
- 5D OSEKANIE KABRINCOVÉHO OBKLADU SOKLA + U SOKLA BEZ OBKLADU OČISTIŤ PLOCHY OD NESÚDRŽNÝCH POVRCHOVÝCH VRSTVIEV
- 6D ODSTRÁNENIE NESÚDRŽNÝCH, ZVETRANÝCH ČASTI Z POVRCHU BETÓNOVÝCH VÝSTUPKOV ZO SOKLA V ROZSAHU 5 %
- 7D OČISTENIE PLOCH OCELOVÝCH KONŠTRUKCIÍ (ROZVODNÁ SKRIŇA ELI 800x1300 mm) OD HRDZE A STARÝCH NÁTEROV
- 8D VYBÚRANIE BETÓNOVÉHO TELESA SCH. STUPŇA V ROZSAHU 100 %
- 9D VYBÚRANIE BETÓNOVÉHO SCHODISKA V ROZSAHU 100 %
- 10D VYBÚRANIE VYZNAČENEJ ČASTI SPEVNENEJ PLOCHY PRED VSTUPOM - BETÓNOVÁ DLAŽBA V MALTOVOM LŮŽKU NA BETÓNOMOM PODKLADE + VÝKOP RYHY PRE ZÁKLADY RAMPY
- 11D VYBÚRANIE HORNÉHO BETÓNOVÉHO SCHODISKOVÉHO STUPŇA V CELOM ROZSAHU
- 12D ODSTRÁNENIE NESÚDRŽNÝCH, ZVETRANÝCH ČASTI Z POVRCHU BETÓNOVÉHO TELESA SCHODISKA PRED VSTUPMI DO OBJEKTU V ROZSAHU 50 % + JESTV. OCELOVÚ ČISTIACU ROHOŽ NA OBUV DEMONTOVAŤ A OCELOVÝ RÁM PONECHAŤ
- 13D ODSTRÁNENIE NESÚDRŽNÝCH, ZVETRANÝCH ČASTI Z POVRCHU BETÓNOVÉHO TELESA SCHODISKA PRED VSTUPMI DO SKLADOV V ROZSAHU 50 % + DEMONTÁŽ OCELOVEJ ČISTIACEJ ROHOŽE NA OBUV VRÁTANE RÁMU
- 14D ODSTRÁNENIE NESÚDRŽNÝCH, ZVETRANÝCH ČASTI Z POVRCHU BETÓNOVÉHO TELESA SCHODISKA V ROZSAHU 10 %
- 15D ODSTRÁNENIE NESÚDRŽNÝCH, ZVETRANÝCH ČASTI Z BETÓNOVEJ PODLAHY TERASY V ROZSAHU 5 %
- 16D ODSTRÁNENIE NESÚDRŽNÝCH, ZVETRANÝCH ČASTI Z POVRCHU BETÓNOVÉHO ODKVAPOVÉHO CHODNÍKA V ROZSAHU 15 % + PO OBVODE STAVBY LOKÁLNE OČISTIŤ ŠKÁRY MEDZI CHODNÍKOM A SOKLOM
- 17D DEMONTÁŽ A SPÄTNÁ MONTÁŽ OCELOVÝCH MREŽÍ Z OKIEN (4 ks), ÚPRAVA ROZMEROV A KOTVENIA + LOKÁLNE OČISTENIE OD HRDZE
- 18D DEMONTÁŽ VETRAČÍCH ŽALÚZIÍ Z FASÁDY VRÁTANE OCELOVÉHO RÁMU
- 19D DEMONTÁŽ VETRAČEJ MREŽKY Z FASÁDY
- 20D DEMONTÁŽ OCELOVÉHO POTRUBIA NA ODVETRANIE PLYNU Z FASÁDY
- 21D OČISTENIE PLOCH OCELOVÉHO ZÁBRADLIA LOGGIÍ V. 1500 mm OD HRDZE A STARÝCH NÁTEROV - JAKLOVÝ PROFIL □ 60x40 mm, VÝPLŇ □ 50x30 mm
- 22D DEMONTÁŽ OPLECHOVANIA ODKVAPU LOGGIÍ
- 23D VYBÚRANIE PODLAHOVÝCH VRSTVIEV LOGGIÍ PO NOSNÝ PANEĽ - BETÓNOVÁ MAZANINA BEZ POVRCHOVEJ ÚPRAVY, HRÚBKÁ DO 80 mm
- 24D Z HYDRANTU ZAPUSTENÉHO V STENE S OBOJSTRANNÝMI DVERKAMI - DEMONTOVAŤ OBA DVERKA
- 25D DEMONTÁŽ INTERIÉROVÝCH JEDNOKRÍDLOVÝCH DREVENÝCH DVERÍ S OCELOVOU ZÁRUBNOU NA 1.NP, POČET 3 ks + ROZŠÍRENIE DVERNÉHO OTVORU PRE OSAZENIE NOVEJ OCEL. ZÁRUBNE SVETLEJ ŠÍRKY 900 mm
- 26D DEMONTÁŽ STARÉHO KRYTU RADIÁTORA V ROZSAHU 100 % - OCEL. KONŠTRUKCIA OPLÁŠTENÁ DREVENÝMI DOSKAMI
- 27D VYČISTENIE POVRCHU PLOCHEJ STRECHY
- 28D DEMONTÁŽ PLASTOVEJ ROLETY (2 ks) Z VZT OTVORU KOTOLNE Z FASÁDY
- 29D DEMONTÁŽ NEREZOVÉHO KOMÍNA Z FASÁDY

DOKUMENTÁCIA PODLEHÁ AUTORSKÉMU ZÁKONU Č. 383/1997 Z.z. PROJEKT JE DUŠEVNÝM MAJETKOM AUTORA A PRETO ROZMNOŽOVAŤ HO MOŽNO LEN S JEHO SÚHLASOM

VYPRACOVAL: ING. P. MALIŇÁK <i>Maliňák</i>	STAVBA: REKONŠTRUKCIA BUDOVY MATERSKEJ ŠKOLY SABINOV, ul. ŠVERMOVA	STAVOPROJEKT s.r.o. Jarková 31, 080 01 PREŠOV www.stavoprojekt.sk
PROJEKTANT: ING. P. MALIŇÁK <i>Maliňák</i>	OBJEKT: SO 01 ZATEPLENIE	
ZODP. PROJEKTANT: ING. M. ĐURČÁKOVA <i>Đurčáková</i>	ČASŤ: D – STAVEBNÁ DIEL: ARCHITEKTONICKO – STAVEBNÉ RIEŠENIE	DÁTUM: 02/2018 STUPEN: RP FORMÁT: 4x44 ZAK. Č.: 17118
VED. PROJEKTANT: ING. M. ĐURČÁKOVA <i>Đurčáková</i>	OBSAH: POHLADY Č.1 – JESTVUJÚCI STAV+BÚRACIE PRÁČE	KÓTY V: mm MIERKA: 1:100 PRIL.Č.: 06